

# GUÍA SOBRE EL COVID-19

## Estuve EXPUESTO a alguien con COVID-19.



**Use una mascarilla alrededor** de los demás hasta que hayan pasado 10 días completos desde que estuvo expuesto.




**Esté atento a los síntomas**



**Hágase una prueba** 5 días completos después de la exposición o tan pronto como se sienta enfermo: [vacunate.nc.gov/pruebas](https://vacunate.nc.gov/pruebas).

## Di positivo a la prueba de COVID-19.

 Puede visitar este sitio web para obtener más información sobre los síntomas de COVID-19: [covid19.ncdhhs.gov/sobre-covid-19/conozca-los-sintomas](https://covid19.ncdhhs.gov/sobre-covid-19/conozca-los-sintomas)

## Necesita AISLARSE:



**Quédese en casa** y manténgase alejado de los demás en casa y de la comunidad durante al menos 5 días completos desde el día en que comenzaron sus síntomas o desde la fecha de la prueba si no tiene síntomas.



**Si tiene síntomas**, permanezca en aislamiento durante los 5 días y hasta que:

- Ya no tiene síntomas O
- Ha estado libre de fiebre durante 24 horas (sin medicamento) y sus síntomas están mejorando



**Use una mascarilla alrededor de otras personas** hasta que hayan pasado 10 días completos desde que comenzaron sus síntomas (o desde la fecha del examen si no tiene síntomas).

Las mascarillas se pueden retirar antes del día 10, después de dos pruebas de antígeno negativas realizadas después del período de aislamiento de 5 días y con 48 horas de diferencia.



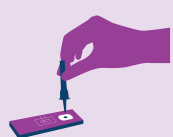
**Si tiene SÍNTOMAS de COVID-19 y aún no se ha hecho la prueba, debe hacerse la prueba de inmediato:** [vacunate.nc.gov/pruebas](https://vacunate.nc.gov/pruebas). Siga las instrucciones anteriores para AISLARSE mientras espera sus resultados.

# Pruebas de COVID-19: ¿Cuál es la diferencia?

Cualquier persona que tenga síntomas de COVID-19 debe hacerse la prueba de inmediato. Si has estado expuesto a COVID-19, hazte la prueba 5 días después de la exposición o si aparecen síntomas. Dos tipos comunes de pruebas para COVID-19 son las pruebas moleculares (PCR), que se pueden realizar en una clínica o en casa, pero deben analizarse en un laboratorio, y las pruebas de antígenos, también llamadas pruebas rápidas, a menudo se realizan mientras esperas en una clínica o en casa y se analizan ahí mismo.

Si tu prueba de antígeno, incluso las pruebas en el hogar, es negativa y tienes síntomas, entonces debes hacerte una prueba molecular, PCR de un laboratorio para confirmar los resultados.

## Antígeno (en la clínica o en el hogar)



Por lo general, se recolecta con un hisopo nasal y se analiza en el mismo lugar sin tener que enviarlo a un laboratorio



Por lo general, da resultados rápidamente – dentro de 20 minutos



Es menos sensible (podría pasar por alto algunas infecciones), especialmente en personas sin síntomas



Las pruebas caseras son un tipo de prueba rápida de antígeno que se realiza en cualquier lugar, incluso en el hogar

## Molecular o PCR (en laboratorio)



Por lo general, se recoge con una muestra de nariz o de saliva y se envía a un laboratorio para su análisis



Normalmente toma de 8 horas a 3 días para obtener el resultado



Es más sensible (puede detectar pequeñas cantidades de virus, especialmente si no tienes síntomas)

Visita el sitio web: [ncdhhs.gov/HazteLaPrueba](https://ncdhhs.gov/HazteLaPrueba) para obtener más información y buscar u ordenar pruebas.

Algunas opciones son gratuitas o permiten la facturación al seguro médico. Los tratamientos contra COVID-19 están disponibles y pueden reducir tu riesgo de hospitalización o muerte.

Visita [covid19.ncdhhs.gov/tratamiento](https://covid19.ncdhhs.gov/tratamiento) o llama al 1-800-232-0233 para obtener más información.